

MONO: управляемость и компактность

Несмотря на свои компактные размеры, обновленный вентилятор MONO 6 SYSTEM продолжает впечатлять расходом воздуха до 600 л/мин. Одна из его новых функций – возможность регулировать поток воздуха либо на самом устройстве, через «электронный диск» блока управления, либо через внешний интерфейс. В результате вентилятор может быть идеально адаптирован для многих задач. Благодаря необслуживаемому бесщеточному двигателю, вентилятор идеально подходит для непрерывной работы.

Вентилятор высокого давления

MONO 6 SYSTEM

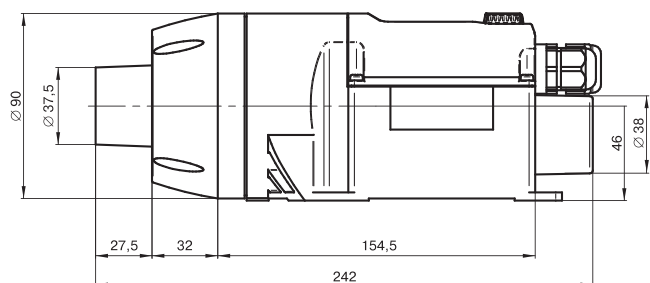
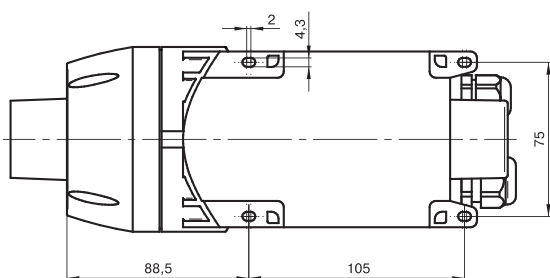


Технические характеристики MONO 6 SYSTEM

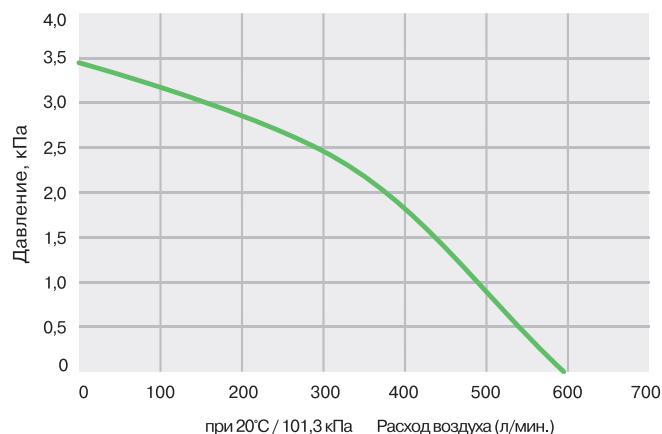
Частота, Гц	50 / 60
Расход воздуха (20°C), л/мин.	250 – 600
Статическое давление, кПа	3,6
Максимальная внешняя температура, °C	60
Выходной патрубок (внешний Ø), мм	Ø 38
Вес с кабелем 3 м, кг	1,0
Знак соответствия	CE (ErP n/a)
Класс защиты II	□

Напряжение, В~	230
Мощность, Вт	230
Арт. №	146.702

Базовые размеры в мм



- Регулируемый объем воздуха
- Компактный и эффективный
- Блок управления «электронный диск»
- Бесщеточный мотор
- Защита от обратной полярности
- Системный интерфейс
- Легкий монтаж



Принадлежности на стр. 60